

中華民國113年度

新北市總預算

新北市政府教育局主管

新北市地方教育發展基金

新北市立樹林高級中學

附屬單位預算之分預算

(非營業部分)

(法定版)

新北市立樹林高級中學編



新北市立樹林高級中學  
新北市地方教育發展基金  
目 次  
中 華 民 國 113 年 度

一、業務計畫及預算說明.....	第 1 - 5 頁
二、預算主要表	
1、基金來源、用途及餘絀預計表.....	第 6 - 6 頁
2、基金來源、用途及餘絀預計表說明.....	第 7 - 8 頁
3、現金流量預計表.....	第 9 - 9 頁
三、預算明細表	
1、基金來源明細表.....	第 10 - 10 頁
2、基金用途明細表.....	第 11 - 18 頁
四、預算附表	
單位(或計畫)成本分析表.....	第 19 - 19 頁
五、預算參考表	
1、5年來主要業務計畫分析表.....	第 20 - 20 頁
2、員工人數彙計表.....	第 21 - 21 頁
3、用人費用彙計表-依人員別.....	第 22 - 23 頁
4、用人費用彙計表-依用途別.....	第 24 - 25 頁
5、各項費用彙計表.....	第 26 - 29 頁
6、補辦預算明細表.....	第 30 - 30 頁
六、附 錄	
1、預計平衡表.....	第 31 - 31 頁
2、資本資產明細表.....	第 32 - 32 頁



# 新北市立樹林高級中學

## 新北市地方教育發展基金

### 業務計畫及預算說明

中華民國 113 年度

#### 壹、基金概況

##### 一、設立宗旨及願景

- (一)本校依據「高級中等教育法」及「國民教育法」之規定辦理，以養成德、智、體、群、美五育均衡發展之健全國民為宗旨。
- (二)本校自 99 年度起依教育經費編列與管理法第 13 條規定設置「新北市地方教育發展基金」，以促進教育健全發展，提昇教育經費運用績效。

##### 二、施政重點

- (一)培育五育兼備，多元性向發展之健全國民。
- (二)加強生活教育，引導人生正確價值方向和行為態度。
- (三)陶冶並平衡身心發展，促進並調和群己關係。
- (四)發揮輔導效能，防止高關懷學生中輟，建立友善校園。
- (五)精進教師專業知能，辦理教師專業評鑑，建立優質專業形象。

##### 三、組織概況

本校設置校長 1 人，綜理全校校務，下設教務處、學務處、總務處、輔導處、圖書館、人事室及會計室等單位，員額編制教師 195 人、職員 20 人、技工 1 人、工友 5 人，共計 222 人。

##### 四、基金歸類及屬性

本基金係預算法第 4 條第 1 項第 2 款所定，特定收入來源，供特殊用途之特別收入基金，並編製附屬單位預算。

#### 貳、業務計畫

單位：新臺幣千元

## 一、基金來源

來源別	本年度預算數	實施內容
徵收及依法分配收入	10	違規罰款收入 1 萬元。
勞務收入	767	服務收入 76 萬 7 千元
財產收入	40	財產處分收入 2 萬元、利息收入 2 萬元。
政府撥入收入	359,721	公庫撥款收入 3 億 5,972 萬 1 千元。
教學收入	11,880	學雜費收入 1,188 萬元。
其他收入	87	雜項收入 8 萬 7 千元。

## 二、基金用途

業務計畫	本年度預算數	實施內容
高中及高職教育業務計畫	371,059	本年度預算編列 3 億 7,105 萬 9 千元，計有高中部普通班 36 班、原住民藝能班 3 班、體育班 3 班、特教班 3.33 班，合計 45.33 班，學生人數 1,399 人；國中部普通班 31 班、國中部特教班 2.66 班，合計 33.66 班，學生人數 881 人；另有進修部 3 班，學生人數 37 人、補校 3 班，學生人數 15 人。本計畫擬新購各科教學設備，充實各科教材，以提高教學效能，革新教學方法；辦理場地開放、藝文競賽、數位教學、科學推廣、學生輔導等項目，以期透過各項活動，強健學生身心體魄，增進學生生活智慧；配合校務推動行政處室支援工作，進而增進運作效能。
建築及設備業務	1,776	本年度預算編列 177 萬 6 千元，計有營建及修

計畫		建工程 50 萬元，辦理校舍設施設備整修相關工程；交通及運輸設備 10 萬元，辦理購置廣播及擴音相關設備；其他設備 117 萬 6 千元，辦理購置館藏圖書及各項教學設備及辦公設備。
----	--	--

### 參、預算概要

#### 一、基金來源及用途之預計

(一)本年度基金來源 3 億 7,250 萬 5 千元，較上年度預算數 3 億 5,988 萬 5 千元，增加 1,262 萬元，約 3.51%，主要係公庫撥款收入增加所致。

(二)本年度基金用途 3 億 7,283 萬 5 千元，較上年度預算數 3 億 5,988 萬 5 千元，增加 1,295 萬元，約 3.60%，主要係用人費用增加所致。

#### 二、基金餘絀之預計

本年度基金來源及用途相抵後，差短為 33 萬元，較上年度預算數 0 元，增加 33 萬元，將移用以前基金餘額 33 萬元支應。

#### 三、補辦預算事項

##### (一)固定資產之建設改良擴充

1.戶外開放式鞋櫃，7 萬 5,600 元。

2.活動中心後方地坪整修，9 萬 8,000 元。

#### 肆、以前年度計畫實施成果概述

一、前(111)年度計畫實施成果概述：基金來源決算數 3 億 7,498 萬 2,113 元，基金用途決算數 3 億 7,456 萬 8,050 元，賸餘數 41 萬 4,063 元。

二、上年度已過期間(112 年 1 月 1 日至 6 月 30 日止)計畫實施成果概述：

(一)基金來源部分：徵收及依法分配收入 2 萬 2,500 元、勞務收入 41 萬 1,446 元、財產收入 3 萬 5,473 元、政府撥入收入 2 億 5,214 萬 680 元、教學收入 557 萬 4,939 元、其他收入 39 萬 7,118 元。

(二)基金用途部分：高中及高職教育業務計畫 2 億 888 萬 7,933 元、建築

及設備業務計畫 86 萬 2,154 元。

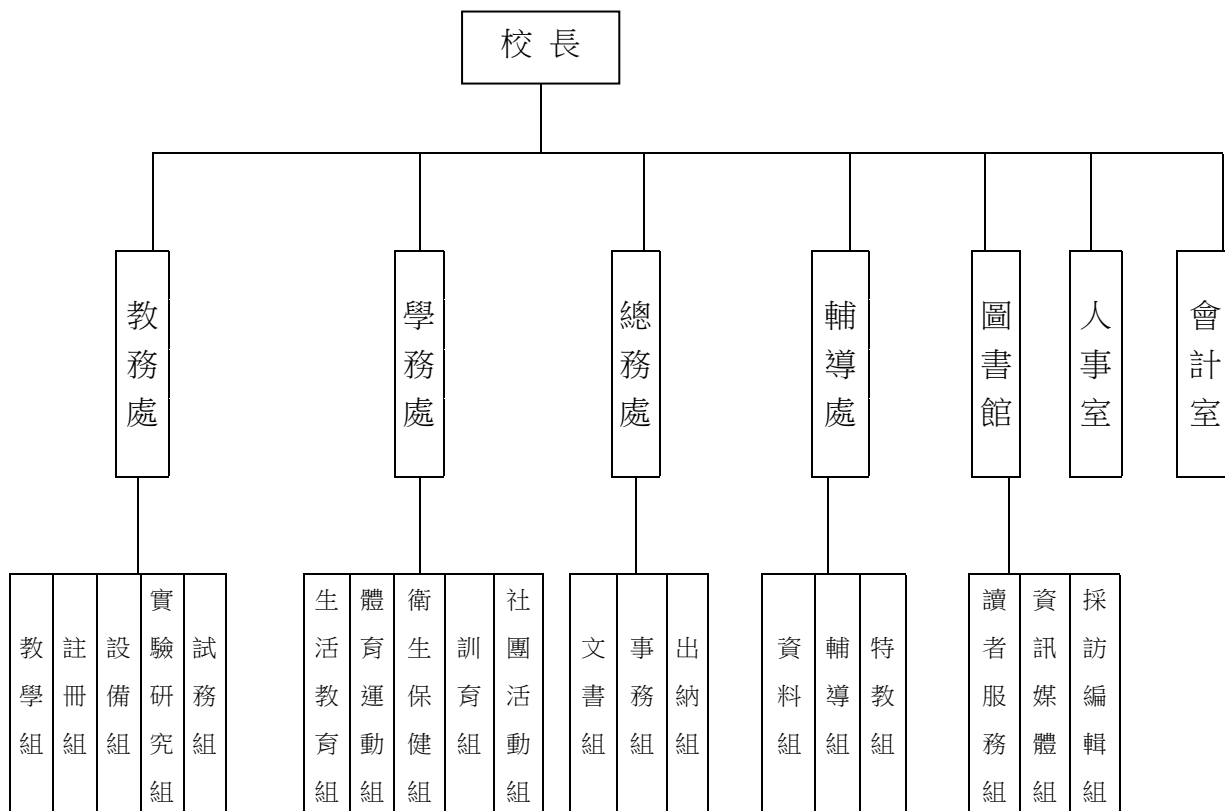
(三)總計 112 年上半年賸餘數 4,883 萬 2,069 元。



伍、組織系統圖

新北市立樹林高級中學

組織系統圖



教育人員		軍護	公務人員																技工工友				編制員額總計					
總班級數	總教師人數	校長	教保員	專任運動教練	護理教師	組長	幹事	技士	技佐	助理員	電器管理員	管理員	書記	營養師	護理師或護士	主任(人)	組員(人)	助理員(人)	主任(會)	組員(會)	佐理員(會)	留用人員		合計	技工	工友	廚工	合計
78.99	192	1		3		3	9					1			2	1	1	1	1		1		20	1	5		6	222

新北市立樹林高級中學  
 新北市地方教育發展基金  
**基金來源、用途及餘絀預計表**  
 中華民國113年度

單位：新臺幣千元

前年度決算數	項 目	本年度預算數	上年度預算數	比較增減(-)
374,982	基金來源	372,505	359,885	12,620
12	徵收及依法分配收入	10	10	0
12	違規罰款收入	10	10	0
725	勞務收入	767	897	-130
725	服務收入	767	897	-130
202	財產收入	40	209	-169
78	財產處分收入	20	20	0
60	租金收入	0	120	-120
41	權利金收入	0	63	-63
23	利息收入	20	6	14
362,238	政府撥入收入	359,721	346,989	12,732
362,238	公庫撥款收入	359,721	346,989	12,732
11,718	教學收入	11,880	11,630	250
11,718	學雜費收入	11,880	11,630	250
88	其他收入	87	150	-63
88	雜項收入	87	150	-63
374,568	基金用途	372,835	359,885	12,950
372,595	高中及高職教育計畫	371,059	358,176	12,883
372,595	高中教育	371,059	358,176	12,883
1,973	建築及設備計畫	1,776	1,709	67
805	營建及修建工程	500	500	0
123	交通及運輸設備	100	100	0
1,045	其他設備	1,176	1,109	67
414	本期賸餘 (短絀-)	-330	0	-330
3,842	期初基金餘額	4,256	3,842	414
0	解繳公庫	0	0	0
4,256	期末基金餘額	3,926	3,842	84

備註：

新北市立樹林高級中學  
新北市地方教育發展基金  
基金來源、用途及餘絀預計表說明  
中華民國 113 年度

壹、基金來源：

- 一、徵收及依法分配收入：本年度預算數為 1 萬元，主要為公物損壞賠償收入及廠商違約罰款收入 1 萬元。
- 二、勞務收入：本年度預算數為 76 萬 7 千元，主要為場地租借 72 萬元、國高中部教師報名費 3 萬元、高中部體育班招生報名費 1 萬 4 千元、進修部招生報名費 3 千元。
- 三、財產收入：本年度預算數為 4 萬元，主要為財產報廢變賣收入 2 萬元、專戶利息收入 2 萬元。
- 四、政府撥入收入：本年度預算數為 3 億 5,972 萬 1 千元，主要為市庫撥款收入 3 億 5,972 萬 1 千元。
- 五、教學收入：本年度預算數為 1,188 萬元，主要為高中日間部學費 480 萬元、高中日間部雜費 430 萬元、進修部學費 4 萬元、進修部雜費 7 萬元、重修及自學學分費 140 萬元、實習實驗費 30 萬元、電腦使用費 97 萬元。
- 六、其他收入：本年度預算數為 8 萬 7 千元，主要為資源回收 7 萬 5 千元、其他雜項收入 1 萬 2 千元。

貳、基金用途：

- 一、高中及高職教育業務計畫：本年度預算數為 3 億 7,105 萬 9 千元，主要擬新購各科教學設備，充實各科教材，以提高教學效能，革新教學方法；辦理場地開放、藝文競賽、數位教學、科學推廣、學生輔導等項目，以期透過各項活動，強健學生身心體魄，增進學生生活智慧；配合校務推動行政處室支援工作，進而增進運作效能。
- 二、建築及設備業務計畫：本年度預算數為 177 萬 6 千元，包括營建

新北市立樹林高級中學  
新北市地方教育發展基金  
基金來源、用途及餘絀預計表說明  
中華民國 113 年度

及修建工程 50 萬元，主要係辦理校舍設施設備整修相關工程；交通及運輸設備 10 萬元，主要係辦理購置廣播及擴音相關設備；其他設備 117 萬 6 千元，主要係辦理購置館藏圖書及各項教學設備及辦公設備購置，以改善教學環境及增進教學效能。

新北市立樹林高級中學  
 新北市地方教育發展基金  
**現金流量預計表**  
 中華民國113年度

單位：新臺幣千元

項 目	預 算	數	說 明
業務活動之現金流量			
本期賸餘(短絀)		-330	
調整非現金項目		0	
流動資產淨減(淨增)		0	
流動負債淨增(淨減)		0	
業務活動之淨現金流入(流出)		-330	
其他活動之現金流量			
增加短期債務及其他負債		0	
增加其他負債		0	
增加其他資產		0	
增加其他資產		0	
其他活動之淨現金流入(流出)		0	
現金及約當現金之淨增(淨減)		-330	
期初現金及約當現金		34,023	
期末現金及約當現金		33,693	

註：

新北市立樹林高級中學  
 新北市地方教育發展基金  
**基金來源明細表**  
 中華民國 113 年度

單位：新臺幣千元

科目及業務項目	單位	預 算 數			說 明
		數量 (業務量)	利(費)率	金 額	
徵收及依法分配收入				10	
違規罰款收入	年	1	10,000	10	違規罰款收入
勞務收入				767	
服務收入	年	1	120,000	120	場地租借(收支併列)-合作社場租及廠商冰箱分攤電費
服務收入	年	1	600,000	600	場地租借(收支併列)-校舍、停車場、活動中心場租
服務收入	年	1	30,000	30	考試報名費(收支併列)-國、高中部教師及代理教師甄選
服務收入	年	1	14,000	14	考試報名費(收支併列)-高中部體育班招生
服務收入	年	1	3,000	3	考試報名費(收支併列)-進修部招生
財產收入				40	
財產處分收入	年	1	20,000	20	財產報廢變賣收入
利息收入	年	1	20,000	20	專戶利息收入
政府撥入收入				359,721	
公庫撥款收入	年	1	359,721,000	359,721	市庫撥款收入
教學收入				11,880	
學雜費收入	年	1	300,000	300	實習實驗費(收支併列)
學雜費收入	年	1	970,000	970	電腦使用費(收支併列)
學雜費收入	年	1	1,400,000	1,400	重修及自學學分費(收支併列)
學雜費收入	年	1	4,300,000	4,300	雜費-高中部
學雜費收入	年	1	4,800,000	4,800	學費-高中部
學雜費收入	年	1	40,000	40	學費-進修部
學雜費收入	年	1	70,000	70	雜費-進修部
其他收入				87	
雜項收入	年	1	75,000	75	資源回收(收支併列)
雜項收入	年	1	12,000	12	其他雜項收入
總 計：				372,505	

新北市立樹林高級中學  
 新北市地方教育發展基金  
**基金用途明細表**  
 中華民國113年度

單位：新臺幣千元

前年度 決算數		業務計畫及 用途別科目	本年度 預算數	上年度 預算數	計畫內容說明
372,595	52	<b>高中及高職教育計畫</b>	371,059	358,176	
372,595	521	<b>高中教育</b>	371,059	358,176	
352,515	1	<b>用人費用</b>	349,197	337,226	
187,669	11	<b>正式員額薪資</b>	183,692	174,507	
184,255	113	<b>職員薪金</b>	182,692	173,507	教職員薪資
2,586			0	0	
828	114	<b>工員工資</b>	1,000	1,000	技工及工友薪資
17,202	12	<b>聘僱及兼職人員薪資</b>	16,808	14,307	
265	121	<b>聘用人員薪金</b>	0	0	
2,975	122	<b>約僱職員薪金</b>	1,370	1,370	啟智班教師助理員約僱三等4名 薪資
0			1,946	1,945	學務創新人力約僱四等5名薪資
11,373	124	<b>兼職人員酬金</b>	102	102	進修部兼職人員工作補助費-主 管加給
2,589			0	0	
0			108	108	進修部導師費(3,000元*12月*3 人)
0			180	180	進修部兼職人員工作補助費-兼 職費
0			102	102	補校兼職人員工作補助費-主管 加給
0			108	108	補校導師費(3,000元*12月*3人 )
0			30	30	補校兼職人員工作補助費-兼職 費
0			10,000	7,500	兼代課鐘點費
0			1,120	1,120	進修部鐘點費
0			1,742	1,742	補校鐘點費
2,285	13	<b>加(夜)班費</b>	2,522	2,382	
24	131	<b>延長工時加班費</b>	71	71	進修部(補校)工友延長工時加 班費
86			150	150	場地租借(收支併列)-加班費
143			80	80	教務推行趕辦業務加班費
0			20	20	輔導工作趕辦業務加班費
0			80	60	重修及自學學分費(收支併列)- 教務推行加班費
0			30	30	校務管理趕辦業務加班費
0			10	10	圖書館趕辦業務加班費
0			50	50	學務活動趕辦業務加班費
2,031	134	<b>未休假加班費</b>	2,031	1,911	未休假加班費
43,587	15	<b>獎金</b>	44,125	44,125	
20,664	151	<b>考績獎金</b>	21,000	21,000	教職員工考績獎金
22,808	152	<b>年終獎金</b>	22,711	22,711	教職員工年終獎金
115			0	0	

新北市立樹林高級中學  
 新北市地方教育發展基金  
**基金用途明細表**  
 中華民國113年度

單位：新臺幣千元

前年度 決算數	業務計畫及 用途別科目	本年度 預算數	上年度 預算數	計畫內容說明
0	152 年終獎金	171	171	啟智班教師助理員約僱三等年終獎金
0		243	243	學務創新人力約僱四等年終獎金
79,947	16 退休及卹償金	78,595	78,168	
1,206	161 職員退休及離職金	1,020	1,020	長期代理代課教師退職準備金
170		0	0	
78,563		101	570	支(兼)領月退休人員年終慰問金
0		59,000	58,104	教職員退休金、撫慰金、獎勵金
0		83	83	啟智班教師助理員約僱三等離職儲金提撥
0		120	120	學務創新人力約僱四等離職儲金提撥
0		18,271	18,271	教職員退撫基金提撥
8	163 卹償金	0	0	
21,826	18 福利費	23,455	23,737	
201	181 分擔員工保險費	0	0	
18,436		19,500	18,500	教職員工公保、勞保、健保
0		186	182	啟智班教師助理員約僱三等勞保、健保
0		269	263	學務創新人力約僱四等勞保、健保
223	183 傷病醫藥費	291	403	教職員健康檢查費
1,054	18Y 其他福利費	64	64	啟智班教師助理員休假補助費
1,912		2,020	3,200	公教人員各項補助(婚喪及生育補助、子女教育補助相關費用)
0		50	50	教職員休假補助費(逾10日)
0		995	995	教職員休假補助費(10日內)
0		80	80	學務創新人力休假補助費
9,024	2 服務費用	11,267	10,487	
1,466	21 水電費	2,920	2,433	
50	212 工作場所電費	50	50	高中職K書中心水電費-電費
1,249		1,000	1,000	統籌課業費-電費
0		842	820	訓導活動-電費
0		330	0	電費(以前年度賸餘)
0		487	0	學校教室冷氣電費
0		120	150	場地租借(收支併列)-電費
0		0	110	
0		22	18	辦公費-電費
0		0	120	
0		0	63	
0		40	40	電腦使用費(收支併列)-電費
165	214 工作場所水費	12	30	水費



新北市立樹林高級中學  
 新北市地方教育發展基金  
**基金用途明細表**  
 中華民國113年度

單位：新臺幣千元

前年度 決算數	業務計畫及 用途別科目	本年度 預算數	上年度 預算數	計畫內容說明
0214	工作場所水費	11	26	水費
2216	氣體費	6	6	瓦斯費
26922	<b>郵電費</b>	49	121	
60221	郵費	16	39	郵資
209222	電話費	33	82	電話費
31523	<b>旅運費</b>	356	350	
86231	國內旅費	0	0	
229		21	53	國內旅費
0		334	294	校外教學-國內旅費
0235	貨物運費	1	3	教學及各項活動器材搬運費
14624	<b>印刷裝訂與廣告費</b>	150	151	
47241	印刷及裝訂費	36	37	辦公費-教務推行各項資料印刷裝訂費
0		14	14	辦公費-學務活動各項資料印刷裝訂費
100245	業務宣導費	100	100	招生宣導業務費
1,02525	<b>修理保養及保固費</b>	1,159	1,070	
0252	一般房屋修護費	0	90	
112255	機械及設備修護費	11	26	學務活動各項機械及設備修繕
0		77	53	校務管理各項機械及設備修繕
34257	雜項設備修護費	0	0	
859		445	360	電腦使用費(收支併列)教學辦公設備維護費
20		20	20	高中職集中式特教班業務費-教學儀器修護費
0		20	0	校園AED維護費
0		31	32	飲水設備維護費
0		100	130	實習實驗費(收支併列)-教學儀器修護費
0		2	6	輔導工作雜項設備修護費
0		450	350	場地租借(收支併列)-雜項設備修護費
0		3	3	進修部(補校)費用-雜項設備修護費
3,58027	<b>一般服務費</b>	4,029	3,725	
0279	外包費	84	82	訓導活動-校園保全服務費
1,308		1,248	1,248	庶務性工作委外辦理費用
0		60	60	校園保全服務費
45827D	計時與計件人員酬金	0	0	
1,347		50	50	僱用專人值勤1人加班費
0		418	399	僱用專人值勤1人薪資、保險、年終工作獎金及退職準備金
0		428	409	校園門禁安全維護費-僱用專人值勤1人薪資、保險、年終工作獎金及退職準備金

新北市立樹林高級中學  
 新北市地方教育發展基金  
**基金用途明細表**  
 中華民國113年度

單位：新臺幣千元

前年度 決算數	業務計畫及 用途別科目	本年度 預算數	上年度 預算數	計畫內容說明
0	27D 計時與計件人員酬金	214	205	校園門禁安全維護費-僱用專人值勤1人加班費
0		846	808	協助行政臨時人員2人薪資、保險、年終工作獎金及退職準備金
468	27F 體育活動費	681	464	教職員工文康活動費
2,042	28 專業服務費	2,424	2,457	
1,037	285 講課鐘點、稿費、出席 審查及查詢費	40	40	新生成長營計畫-鐘點費
707		980	980	重修及自學學分費(收支併列)- 重修與自學輔導班教師鐘點費
205		78	78	聘請校外教練指導費(手球隊、 跆拳道隊、軟網隊)
0		66	66	輔導知能研習及親職師長成長 營教師鐘點費
0		20	20	人事人員聯繫會報業務費-鐘點 費
0		53	50	重修生、低成就生補救教學教 師鐘點費
0		6	6	進修部(補校)費用-講師鐘點費
0		21	53	中央餐廚、校外教學外聘評審 出席費
0		500	500	體育班相關經費-教練費
0		60	60	高中職集中式特教班業務費-講 師鐘點費
0		26	26	社團活動經費
0		453	453	聯課活動鐘點費
36	287 委託檢驗(定)試驗認證 費	36	36	高低壓供電電氣技工維護費
0	288 委託考選訓練費	2	6	採購人員相關教育訓練費
22	289 試務甄選費	14	14	考試報名費(收支併列)-辦理高 中部體育班招生相關費用
0		30	30	考試報名費(收支併列)-辦理國 、高中部教師及代理教師甄選 相關費用
0		3	3	考試報名費(收支併列)-進修部 辦理招生相關費用
36	28Y 其他專業服務費	36	36	校園環境維護費用
180	29 公共關係費	180	180	
180	291 公共關係費	180	180	應業務需要加強公共關係之費 用
4,479	3 材料及用品費	4,243	4,215	
5	31 使用材料費	3	7	
5	313 油脂	3	7	割草機用油料
4,475	32 用品消耗	4,240	4,208	

新北市立樹林高級中學  
 新北市地方教育發展基金  
**基金用途明細表**  
 中華民國113年度

單位：新臺幣千元

前年度 決算數	業務計畫及 用途別科目	本年度 預算數	上年度 預算數	計畫內容說明
1,775	321 辦公(事務)用品	651	651	統籌課業費-教學及行政用各項用品、文具、紙張相關經費
377		340	360	重修及自學學分費(收支併列)-教學及行政用各項用品、文具、紙張相關經費
273		0	0	
322		6	6	推動學校健康促進政策經費
0		254	254	高中職集中式特教班業務費-辦公及教學相關用品
0		285	200	電腦使用費(收支併列)-辦公及教學相關用品
0		284	290	辦公費-辦公(事務)用之消耗及非消耗品
0		28	30	進修部(補校)費用-辦公及教學相關用品
0		98	100	秘書室人事室會計室辦公用消耗及非消耗品
0		66	64	電腦設備及維護管理費-辦公及教學相關用品
0		53	54	辦公費-學務活動教學及行政用各項用品、文具、紙張相關經費
0		42	43	輔導工作教學及行政用各項用品、文具、紙張相關經費
0		36	37	圖書館辦公(事務)用之消耗及非消耗品
80	322 報章雜誌	4	4	校務管理訂閱圖書、報紙及雜誌相關費用
0		17	17	辦公費-輔導工作訂閱圖書、報紙及雜誌相關費用
0		53	54	辦公費-圖書館訂閱圖書、報紙及雜誌相關費用
10	323 農業與園藝用品及環境美化費	9	9	辦公費-校務管理校園綠美化及環境清潔衛生用品
75		75	100	資源回收(收支併列)-校園綠美化及環境清潔衛生用品
178	324 化學藥劑與實驗用品	200	200	實習實驗費(收支併列)-教學實驗用品
20	328 醫療用品(非醫療院所使用)	20	19	訓導活動-健康中心醫療保健用品
9		9	9	健康中心衛生保健費
764	32Y 其他用品消耗	40	40	新生成長營計畫-業務費
592		32	32	特教班常年事務費-國中部2.66班、高中部3.33班(600元*9月*5.99班)

新北市立樹林高級中學  
 新北市地方教育發展基金  
**基金用途明細表**  
 中華民國113年度

單位：新臺幣千元

前年度 決算數	業務計畫及 用途別科目	本年度 預算數	上年度 預算數	計畫內容說明
032Y	其他用品消耗	32	32	特教班教材編輯費-國中部2.66班、高中部3.33班(600元*9月*5.99班)
0		22	22	人事人員聯繫會報業務費-文具紙張相關用品
0		800	800	原住民藝能班學校部落踏查及畢業成果發表會-活動經費
0		8	8	進修部(補校)費用-各項活動經費
0		200	200	高中職集中式特教班業務費-辦公及教學相關用品
0		245	239	訓導活動-學務活動各項活動經費
0		106	104	運動會相關經費
0		44	45	辦公費-教務推行各項活動經費
0		160	163	辦公費-輔導工作各項活動經費
0		21	22	辦公費-圖書館各項活動經費
2514	<b>租金、償債、利息及相關手續費</b>	196	256	
25145	<b>雜項設備租金</b>	196	256	
251451	雜項設備租金	16	39	校務管理影印機租金
0		15	15	進修部(補校)費用-影印機租金
0		8	20	輔導工作影印機租金
0		17	42	學務活動影印機租金
0		140	140	統籌課業費-教務推行影印機租金
6,1087	<b>會費、捐助、補助、分攤、照護、救濟與交流活動費</b>	5,930	5,772	
771	<b>會費</b>	8	8	
6712	學術團體會費	6	6	訓導活動-童軍、體育相關團體會費
1713	職業團體會費	2	2	護理師護士公會會費
5,96272	<b>捐助、補助與獎助</b>	5,697	5,568	
251726	獎助學員生給與	249	249	統籌課業費-高中部工讀生獎助金
5,495		50	50	國中原住民學生獎學金
0		3,144	2,888	低收入戶、中低收入戶、身心障礙及家庭突遭變故學生午餐補助
0		93	99	優秀學生獎勵金
0		1,914	1,980	原住民助學金
19072Y	其他捐助、補助與獎助	204	207	教師節紀念品
26		28	69	教務推行獎勵高中競賽優良獎品

新北市立樹林高級中學  
 新北市地方教育發展基金  
**基金用途明細表**  
 中華民國113年度

單位：新臺幣千元

前年度 決算數	業務計畫及 用途別科目	本年度 預算數	上年度 預算數	計畫內容說明
072Y 0	其他捐助、補助與獎助	7 8	16 10	學務活動獎勵學生之獎品 進修部(補校)費用-獎勵學生之獎品
13974	<b>補貼、獎勵、慰問、照 護與救濟</b>	225	196	
94743	獎勵費用	177	154	資深優良教師獎勵金
42744	慰問、照護及濟助金	48	42	退休(職)人員三節慰問金
3		0	0	
2189	其他	226	220	
21891	其他支出	226	220	
21891Y	其他	226	220	訓導活動-導護相關費用
1,9735M	<b>建築及設備計畫</b>	1,776	1,709	
8055M2	營建及修建工程	500	500	
8055	購建固定資產、無形資 產、非理財目的之長期投 資及營舍與設施工程支出	500	500	
80551	購建固定資產	500	500	
98513	擴充改良房屋建築及設 備	0	0	
707 0		0 500	0 500	校舍設施設備整修相關工程
1235M3	交通及運輸設備	100	100	
1235	購建固定資產、無形資 產、非理財目的之長期投 資及營舍與設施工程支出	100	100	
12351	購建固定資產	100	100	
123515	購置交通及運輸設備	100	100	購置廣播及擴音相關設備
1,0455M4	其他設備	1,176	1,109	
1,0455	購建固定資產、無形資 產、非理財目的之長期投 資及營舍與設施工程支出	1,176	1,109	
1,04551	購建固定資產	1,176	1,109	
4514	購置機械及設備	0	0	
219		200	200	充實各項教學及辦公設備
220		200	200	電腦使用費(收支併列)-充實各 項教學及辦公設備
0		30	30	高中職集中式特教班設備費-充 實各項教學及辦公設備
0		67	0	電腦設備及維護管理費-充實各 項教學及辦公設備費
26516	購置雜項設備	0	0	
80		0	0	
76		0	0	
421		131	131	班級設備費-充實學校館藏圖書

新北市立樹林高級中學  
 新北市地方教育發展基金  
**基金用途明細表**  
 中華民國113年度

單位：新臺幣千元

前年度 決算數	業務計畫及 用途別科目		本年度 預算數	上年度 預算數	計畫內容說明
0	516	購置雜項設備	290	290	班級設備費-購置雜項設備
0			138	138	購置雜項設備
0			120	120	購置教學及辦公設備
374,568	總	計	372,835	359,885	

新北市立樹林高級中學  
 新北市地方教育發展基金  
**單位（或計畫）成本分析表**  
 中華民國 113 年度

單位：新臺幣千元

計 畫 別	單位	單位成本 (元)或 平均利 (費)率	數量	預 算 數	說 明
高中及高職教育計畫				371,059	
高中教育				371,059	
建築及設備計畫				1,776	
營建及修建工程				500	
交通及運輸設備				100	
其他設備				1,176	
合 計				372,835	

新北市立樹林高級中學  
新北市地方教育發展基金  
5年來主要業務計畫分析表

中華民國 113 年度

單位：新臺幣千元

年 度 及 項 目	單位	數量	單位成 本(元)或平 均利(費)率	預 ( 決 ) 算 數	說 明
本年度預算數				372,835	
高中及高職教育計畫				371,059	
建築及設備計畫				1,776	
上年度預算數				359,885	
高中及高職教育計畫				358,176	
建築及設備計畫				1,709	
前年度決算數				374,568	
高中及高職教育計畫				372,595	
建築及設備計畫				1,973	
110年度決算數				366,902	
高中及高職教育計畫				365,176	
建築及設備計畫				1,727	
109年度決算數				378,726	
高中及高職教育計畫				376,372	
建築及設備計畫				2,355	



新北市立樹林高級中學  
 新北市地方教育發展基金  
**員工人數彙計表**  
 中華民國 113 年度

單位:人

科 目	上年度最高可 進用員額數	本年度增減(-)數	本年度最高可 進用員額數	說 明
專任人員	232	-5	227	
職員	221	-5	216	
技工	1	0	1	
約僱人員	9	0	9	
工友	1	0	1	
總 計	232	-5	227	

註1：1.聘用及約僱人員係指基金按其法定組織編制，依「聘用人員聘用條例」及「行政院與所屬中央及地方各機關 約僱人員僱用辦法」規定聘用或約僱之人員，非依前開規定之聘僱人員，概不列入本表。  
 2.其他兼任人員係指有關機關兼辦基金業務之現職人員，應說明領有兼職酬金之人數。

註2：僱用專人值勤2人、協助行政臨時人員2人。

新北市立樹  
新北市地方  
**用人費用**  
中華民國

科 目	正式員 額薪資	聘僱人 員薪資	加(夜) 班費	津 貼	獎 金			退休及
					年終獎金	考績獎金	其他	退休金
總 計	183,692	3,316	2,522		23,125	21,000		78,595
高中及高職教育計畫	183,692	3,316	2,522		23,125	21,000		78,595
正式人員	183,692		2,522		22,711	21,000		19,291
聘僱人員		3,316			414			203
兼任人員								
其他人員								59,101

1、「計時與計件人員酬金」：僱用專人值勤人員1,110千元、協助行政臨時人員846千元。

2、考績獎金：依公務人員考績法第7、8、12條暨公立高級中等以下學校教師成績考核辦法第4條等規定，預算人數222人，預算金額為21,000千元。年終獎金：依據行政院各年度訂定之軍公教人員年終工作獎金發給注意事項，預算人數227人，預算金額為23,125千元。

林高級中學  
教育發展基金  
彙計表  
113年度

單位：新臺幣千元

卹償金	資遣費	福 利 費				提繳費	合 計	兼任人員 用人費用	總 計
		分擔保 險費	傷病醫 藥費	提撥福 利金	其他				
		19,955	291		3,209		335,705	13,492	349,197
		19,955	291		3,209		335,705	13,492	349,197
		19,500	291		3,065		272,072		272,072
		455			144		4,532		4,532
								13,492	13,492
							59,101		59,101

新北市立樹  
 新北市地方  
 用人費用  
 中華民國

科 目	正式員 額薪資	聘僱人 員薪資	加(夜) 班費	津 貼	獎 金			退休及
					年終獎金	考績獎金	其他	退休金
總 計	183,692	3,316	2,522		23,125	21,000		78,595
高中及高職教育計畫	183,692	3,316	2,522		23,125	21,000		78,595
職員薪金	182,692							
工員工資	1,000							
約僱職員薪金		3,316						
兼職人員酬金								
延長工時加班費			491					
未休假加班費			2,031					
考績獎金						21,000		
年終獎金					23,125			
職員退休及離職金								78,595
分擔員工保險費								
傷病醫藥費								
其他福利費								

1、「計時與計件人員酬金」：僱用專人值勤人員1,110千元、協助行政臨時人員846千元。

2、考績獎金：依公務人員考績法第7、8、12條暨公立高級中等以下學校教師成績考核辦法第4條等規定，預算人數222人，預算金額為21,000千元。年終獎金：依據行政院各年度訂定之軍公教人員年終工作獎金發給注意事項，預算人數227人，預算金額為23,125千元。

林高級中學  
教育發展基金  
彙計表  
113年度

單位：新臺幣千元

卹償金	資遣費	福 利 費				提繳費	合 計	兼任人員 用人費用	總 計
		分擔保 險費	傷病醫 藥費	提撥福 利金	其他				
		19,955	291		3,209		335,705	13,492	349,197
		19,955	291		3,209		335,705	13,492	349,197
							182,692		182,692
							1,000		1,000
							3,316		3,316
								13,492	13,492
							491		491
							2,031		2,031
							21,000		21,000
							23,125		23,125
							78,595		78,595
		19,955					19,955		19,955
			291				291		291
					3,209		3,209		3,209

新北市立樹林高級中學  
新北市地方教育發展基金  
各項費用彙計表  
中華民國113年度

單位：新臺幣千元

前年度 決算數	上年度 預算數	科 目	本 年 度 預 算 數				
			合 計	高中及高職 教育計畫	建築及設備 計畫		
352,515	337,226	用人費用	349,197	349,197	0		
187,669	174,507	正式員額薪資	183,692	183,692	0		
186,841	173,507	職員薪金	182,692	182,692	0		
828	1,000	工員工資	1,000	1,000	0		
17,202	14,307	聘僱及兼職人員薪資	16,808	16,808	0		
265		聘用人員薪金	0	0	0		
2,975	3,315	約僱職員薪金	3,316	3,316	0		
13,963	10,992	兼職人員酬金	13,492	13,492	0		
2,285	2,382	加（夜）班費	2,522	2,522	0		
253	471	延長工時加班費	491	491	0		
2,031	1,911	未休假加班費	2,031	2,031	0		
43,587	44,125	獎金	44,125	44,125	0		
20,664	21,000	考績獎金	21,000	21,000	0		
22,922	23,125	年終獎金	23,125	23,125	0		
79,947	78,168	退休及卹償金	78,595	78,595	0		
79,939	78,168	職員退休及離職金	78,595	78,595	0		
8		卹償金	0	0	0		
21,826	23,737	福利費	23,455	23,455	0		
18,637	18,945	分擔員工保險費	19,955	19,955	0		
223	403	傷病醫藥費	291	291	0		
2,966	4,389	其他福利費	3,209	3,209	0		
9,024	10,487	服務費用	11,267	11,267	0		
1,466	2,433	水電費	2,920	2,920	0		
1,299	2,371	工作場所電費	2,891	2,891	0		
165	56	工作場所水費	23	23	0		
2	6	氣體費	6	6	0		
269	121	郵電費	49	49	0		
60	39	郵費	16	16	0		
209	82	電話費	33	33	0		
315	350	旅運費	356	356	0		

新北市立樹林高級中學  
 新北市地方教育發展基金  
**各項費用彙計表**  
 中華民國113年度

單位：新臺幣千元

前年度 決算數	上年度 預算數	科目	本年度預算數			
			合計	高中及高職 教育計畫	建築及設備 計畫	
315	347	國內旅費	355	355	0	
	3	貨物運費	1	1	0	
146	151	印刷裝訂與廣告費	150	150	0	
47	51	印刷及裝訂費	50	50	0	
100	100	業務宣導費	100	100	0	
1,025	1,070	修理保養及保固費	1,159	1,159	0	
	90	一般房屋修護費	0	0	0	
112	79	機械及設備修護費	88	88	0	
913	901	雜項設備修護費	1,071	1,071	0	
3,580	3,725	一般服務費	4,029	4,029	0	
1,308	1,390	外包費	1,392	1,392	0	
1,804	1,871	計時與計件人員酬金	1,956	1,956	0	
468	464	體育活動費	681	681	0	
2,042	2,457	專業服務費	2,424	2,424	0	
1,948	2,332	講課鐘點、稿費、出席審查及查詢費	2,303	2,303	0	
36	36	委託檢驗(定)試驗認證費	36	36	0	
	6	委託考選訓練費	2	2	0	
22	47	試務甄選費	47	47	0	
36	36	其他專業服務費	36	36	0	
180	180	公共關係費	180	180	0	
180	180	公共關係費	180	180	0	
4,479	4,215	材料及用品費	4,243	4,243	0	
5	7	使用材料費	3	3	0	
5	7	油脂	3	3	0	
4,475	4,208	用品消耗	4,240	4,240	0	
2,747	2,089	辦公(事務)用品	2,143	2,143	0	
80	75	報章雜誌	74	74	0	

新北市立樹林高級中學  
新北市地方教育發展基金  
各項費用彙計表  
中華民國113年度

單位：新臺幣千元

前年度 決算數	上年度 預算數	科目	本年度預算數			
			合計	高中及高職 教育計畫	建築及設備 計畫	
85	109	農業與園藝用品及 環境美化費	84	84	0	
178	200	化學藥劑與實驗用 品	200	200	0	
29	28	醫療用品(非醫療院 所使用)	29	29	0	
1,356	1,707	其他用品消耗	1,710	1,710	0	
251	256	租金、償債、利息及相 關手續費	196	196	0	
251	256	雜項設備租金	196	196	0	
251	256	雜項設備租金	196	196	0	
1,973	1,709	購建固定資產、無形資 產、非理財目的之長期 投資及營舍與設施工程 支出	1,776	0	1,776	
1,973	1,709	購建固定資產	1,776	0	1,776	
805	500	擴充改良房屋建築 及設備	500	0	500	
443	430	購置機械及設備	497	0	497	
123	100	購置交通及運輸設 備	100	0	100	
603	679	購置雜項設備	679	0	679	
6,108	5,772	會費、捐助、補助、分 攤、照護、救濟與交流 活動費	5,930	5,930	0	
7	8	會費	8	8	0	
6	6	學術團體會費	6	6	0	
1	2	職業團體會費	2	2	0	
5,962	5,568	捐助、補助與獎助	5,697	5,697	0	
5,746	5,266	獎助學員生給與	5,450	5,450	0	
216	302	其他捐助、補助與 獎助	247	247	0	
139	196	補貼、獎勵、慰 問、照護與救濟	225	225	0	
94	154	獎勵費用	177	177	0	



新北市立樹林高級中學  
 新北市地方教育發展基金  
**各項費用彙計表**  
 中華民國113年度

單位：新臺幣千元

前年度 決算數	上年度 預算數	科目	本年度預算數			
			合計	高中及高職 教育計畫	建築及設備 計畫	
45	42	慰問、照護及濟助 金	48	48	0	
218	220	其他	226	226	0	
218	220	其他支出	226	226	0	
218	220	其他	226	226	0	
374,568	359,885	合計	372,835	371,059	1,776	

新北市立樹林高級中學  
 新北市地方教育發展基金  
**補辦預算明細表**  
 中華民國113年度

單位：新臺幣千元

項 目	金 額	辦理年度	說 明
一、固定資產之建設、改良、擴充	174		
建築及設備計畫	174		
513擴充改良房屋建築及設備	98	111	活動中心後方地坪整修，依111年11月3日新北府教工環字第1112109546號函核准在案。
516購置雜項設備	76	111	戶外開放式鞋櫃，依111年11月3日新北府教工環字第1112109494號函核准在案。

新北市立樹林高級中學  
 新北市地方教育發展基金

預計平衡表

中華民國113年12月31日

單位：新臺幣千元

111年12月31日 實 際 數	科 目	113年12月31日 預 計 數	112年12月31日 預 計 數	比較增減
34,973	資 產 合 計	34,643	34,973	-330
34,973	資 產	34,643	34,973	-330
34,023	流動資產	33,693	34,023	-330
34,023	現金	33,693	34,023	-330
34,023	銀行存款	33,693	34,023	-330
0	預付款項	0	0	0
0	預付費用	0	0	0
950	其他資產	950	950	0
950	什項資產	950	950	0
950	暫付及待結轉帳 項	950	950	0
3,327,742	代管資產	3,327,742	3,327,742	0
-3,327,742	應付代管資產	-3,327,742	-3,327,742	0
30,717	負 債	30,717	30,717	0
25,182	流動負債	25,182	25,182	0
25,182	應付款項	25,182	25,182	0
25,103	應付代收款	25,103	25,103	0
79	應付費用	79	79	0
0	應付工程款	0	0	0
5,535	其他負債	5,535	5,535	0
5,535	什項負債	5,535	5,535	0
5,535	存入保證金	5,535	5,535	0
0	暫收及待結轉帳 項	0	0	0
4,256	基金餘額	3,926	4,256	-330
4,256	基金餘額	3,926	4,256	-330
4,256	基金餘額	3,926	4,256	-330
4,256	累積餘額	3,926	4,256	-330
34,973	負債及基金餘額合計	34,643	34,973	-330

信託代理與保證資產  
保證品

509 信託代理與保證負債  
509 應付保證品

509  
509

新北市立樹林高級中學  
 新北市地方教育發展基金

資本資產明細表

中華民國113年度

單位：新臺幣千元

項 目	取得成本 (期初餘額)	以前年度 累計折舊/ 長期投資 評價	本 年 度 變 動				本年度累 計折舊/長 期投資評 價變動數	期末餘額	
			增 加		減 少				主要增減 原因說明
			金 額	類 型	金 額	類 型			
非理財目的之長期投資									
土地									
土地改良物	7,682	7,585					10	87	
房屋及建築	7,300	50	500	(1)			50	7,700	
機械及設備	38,221	27,479	497	(1)			2,800	8,439	
交通及運輸設備	7,669	6,491	100	(1)			400	878	
雜項設備	48,051	32,659	679	(1)			1,400	14,671	
購建中固定資產									
租賃資產									
租賃權益改良									
電腦軟體	392				200	(11)		192	
權利									
發展中之無形資產									
其他無形資產									
遞耗資產									
其他									
合計	109,315	74,264	1,776		200		4,660	31,967	

註：