The background of the slide is a light gray gradient with several realistic water droplets of various sizes scattered across it. The droplets have highlights and shadows, giving them a three-dimensional appearance.

# 114學年度 高一選班群教師輔導增能會議

日期：115年3月2日

報告人：程秋楨

# 高一選班群宣導活動—教師場

- 名稱：高一選班群教師輔導增能研習
- 時間：3/2(一)12:10-13:00
- 地點：4樓大會議室
- 內容及流程：
  1. 宣導場次時間(家長宣導場、學生團宣場、課諮入班宣導)
  2. 高一選班群校內角色合作+「CHANGE」計畫說明
  3. 興趣量表解釋暨引導(班級統整表)
  4. 高一選班群經驗分享(導師、課諮教師)

# 高一選班群宣導活動—學生團體場

- 時間：3/13(五)14:10-16:00
- 地點：活動中心
- 內容及流程：
  1. 註冊組白誌傑組長：選班群作業時程
  2. 高輔中心程秋楨老師：興趣量表如何幫助學生選班群
    - (1)興趣量表結果發放與解釋
    - (2)大學升學管道介紹與班群選擇
    - (3)班群選擇的迷思與破解
    - (4)課諮老師入班宣導時間

# 高一選班群宣導活動—家長場

- 名稱：高一選班群家長說明會
- 時間：3/13(五)19:30-20:30
- 地點：5樓視聽中心(於班級座談後邀請家長們前往)
- 內容及流程：
  1. 註冊組白誌傑組長：選班群作業時程(10分鐘)
  2. 課諮周茹芬老師：班群+課程(40分鐘)
  3. 高輔中心程秋楨老師：興趣量表說明(10分鐘)

# 高一選班群宣導活動—學生場(課諮入班)

- 名稱：高一課諮教師入班宣導
- 時間：預計**4月中**開始(若使用班會課，待排定後會由課諮老師向導師說明)
- 地點：各班教室
- 內容及流程：
  1. 選班群時程+轉班群規定說明
  2. 校內資源介紹
  3. 自我評估分析(副班長發教務處預選表，於**4/24**前交回註冊組?)
  4. 根據課程地圖選課

# 高一課諮教師入班團體輔導規劃表

※課諮教師入班時間：

預計**4月中**開始(若使用班會課，待排定後會由課諮老師向導師說明)

課諮教師	課諮主責班級		
周秀紋	104	106	112
蔡郁婷	105	103	113
何明儒	109	102	114
邱弘毅	101	107	108
劉明怡	110	111	

班級，導師需協助課諮教師**原導師班級**班會課。

# 高一選班群角色分工

1. 教務處-校內行政作業程序(校內流程、時間、分班)
2. 導師-協助針對學生學科成績、特質能力，給予學生選班群建議；
3. 課諮老師-對未來高二高三班群課程的疑問、或因大學科系課程在高中班群抉擇困難；
4. 高輔老師-若學生在生涯探索全無方向極度焦慮、或與家長溝通衝突。

# 新北市114學年度高級中等學校「CHANGE」計畫說明

- 壹、計畫目的：
  - 一、增加高中學生探索志趣的機會，減少休退學情況。
  - 二、提供高中學生轉銜成功機會，提昇學習成效。
- 貳、辦理方式：
  - 一、校園1日生活體驗 (日期須與高職媒合)
  - (一)115年3月6日(星期五)止，向高職提出申請表(如附件)，逾時不受理。
  - (二)媒合體驗日期安排於3月至6月間的平日上課時間。以1日安排為限。
  - (三)學生備申請表與家長同意書，以公假辦理入校體驗。

## 高一興趣量表解釋暨引導

1. 今日發放資料：教師個人興趣量表結果報告、附件說明、**各班班級結果報告書**。
2. 學生個人結果報告於3/13講座當天發放(學生若想提早知道也可以自行登入興趣測驗系統查看個人測驗結果)
3. 班級結果報告書請**協助個資保密，避免公開張貼**。

# 校務行政系統-測驗結果

## (學生可自行查詢)

R	I	A	S	E	C	諧和度	區分值
<input type="text" value=""/>	<input type="text" value=""/>	<input type="text" value="74"/>	<input type="text" value="52"/>	<input type="text" value=""/>	<input type="text" value=""/>	<input type="text" value=""/>	<input type="text" value=""/>
興趣第一碼	興趣第二碼	興趣第三碼	興趣代碼				
<input type="text" value="A"/>	<input type="text" value=""/>	<input type="text" value="S"/>	<input type="text" value="ARS"/>				
抓週第一碼	抓週第二碼	抓週第三碼	單位識別碼				
<input type="text" value=""/>	<input type="text" value=""/>	<input type="text" value="I"/>	<input type="text" value="246"/>				



教師登入



學生登入

### 學生登入

帳號

帳號：**身分證字號**(英文字母大寫)

密碼

密碼：**a+身分證字號**(英文字大寫)

成功!



登入

註冊為新使用者



量表介紹

興趣量表

學系探索量表

學業性向測驗

開始測驗

結果報告

測驗目的與對象

測驗內容

測驗結果

測驗的實證數據

相關文件下載

結果報告書



興趣分數



興趣光譜



學群地圖



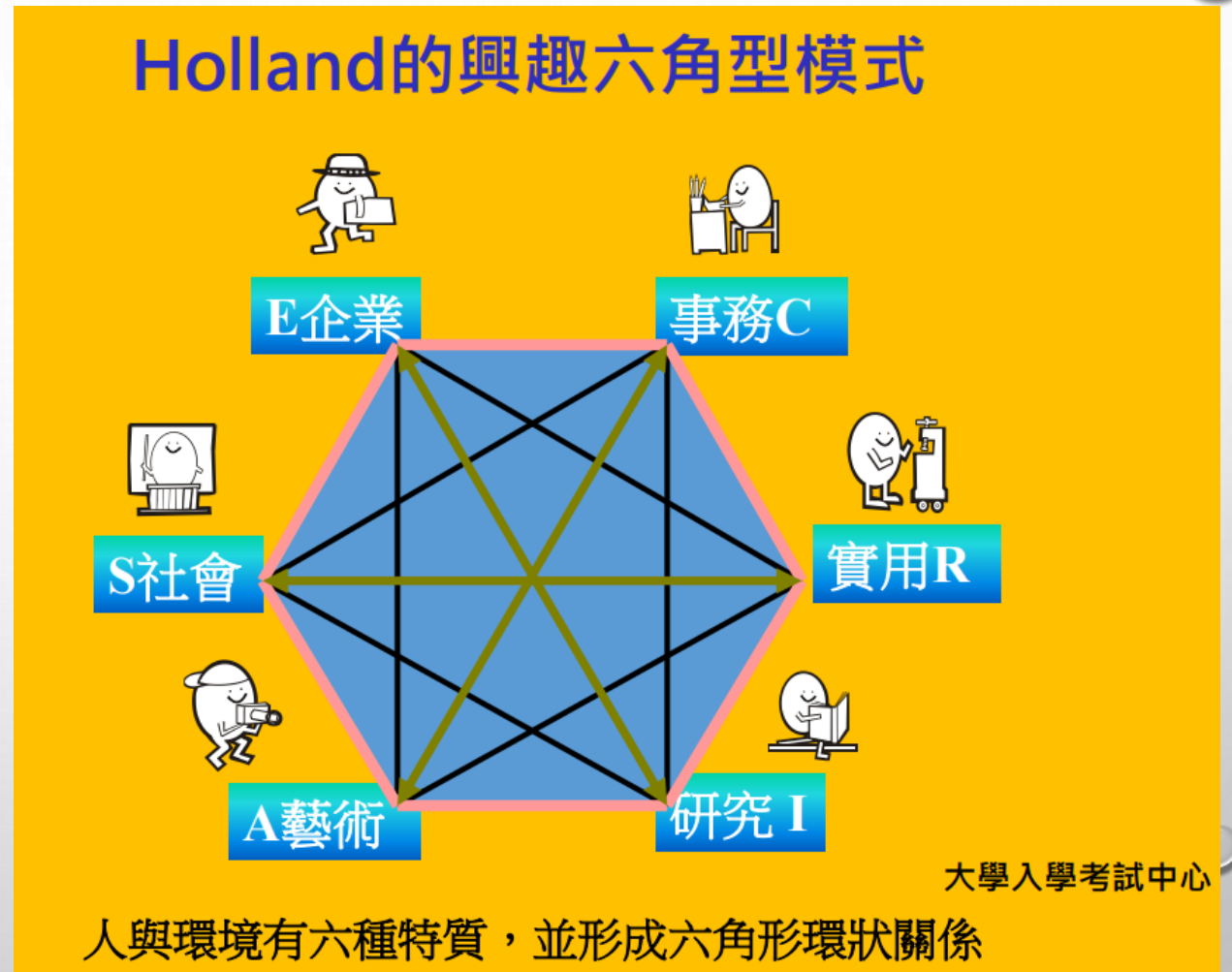
生涯交通圖

列印結果

結果報告書

# 興趣測驗結果解釋說明

- 本量表係依據JOHN HOLLAND的生涯類型論編製而成。HOLLAND認為個人的職業選擇並非隨意發生的事件，而是個人基於過去經驗的累積，加上人格特質的影響而做的抉擇，故該職業亦將吸引有相同經驗與人格特質者，形成同一職業的工作者有相似的人格特質，對許多情境與問題亦有相近的反應；至於職業上的適應、滿足及成就，乃決定於其人格與該工作環境的諧和程度。基於上述觀點，**HOLLAND**認為大多數的人可區分為六種類型：實用型（R）、研究型（I）、藝術型（A）、社會型（S）、企業型（E）及事務型（C）；依此，其環境亦可區分為此六型。





# R 實用型

[較偏自然組C.D班群]

- 穩定、有耐心、直率
- 少說多做、講求實際

• 特質能力

• 喜歡從事

- 動手嘗試操作的活動、例如機械、工程、戶外搭建有關

- 機械工程師、資訊工程師、土木工程師、技術人員等

• 相關職業

• 合適學群

- 資訊學群、工程學群、
- 建築與設計學群



# I 研究型

[較偏自然組C.D班群]

- 好奇、有理性邏輯、
- 觀察分析、追根究柢

• 特質  
能力

• 喜歡  
從事

- 研究問題+解決問題、提出策略重於領導管理

- 工程師、科學家、數理化、生物環境工作、醫藥工作等等

• 相關  
職業

• 合適  
學群

- 數理化學群、醫藥衛生學群、生物資源學群、生命科學學群、地球與環境學群



# A 藝術型

[較偏社會組A.B班群]

- 直覺敏銳、感受力強
- 創新、情感豐富
- 展現自我、隨興不喜規則

• 特質  
能力

• 喜歡  
從事

- 藉由文字、音樂美術、肢體、作品等形式表達感受

- 藝術、音樂、表演、文字、設計等等創作工作

• 相關  
職業

• 合適  
學群

- 文史哲學群、外語學群、建築設計學群、藝術學群、大眾傳播學群



# S 社會型

[較偏社會組A.B班群]

■和善親切、關心自己跟他人感受、願與人合作有耐心

• 特質能力

• 喜歡從事

- 與人互動、幫助別人、溝通或教導他人、
- 促進和諧

■教師、諮商輔導、社會救助、健康照護等

• 相關職業

• 合適學群

- 教育學群、
- 社會心理學群



# E 企業型

[較偏社會組A.B班群]

- 外向活力旺、有自信、  
喜歡冒險與挑戰競爭、
- 善社交與管理

• 特質  
能力

• 喜歡  
從事

- 公開發言與領導團隊、
- 溝通與說服他人

- 事業經營、銷售業務、
- 企業管理、司法、
- 政治軍事、公關等

• 相關  
職業

• 合適  
學群

- 法政學群、管理學  
群、財經學群



# C 事務型

[較偏社會組A.B班群]

■ 謹慎服從、按部就班、細心有條理、富有責任及信用，喜歡規則秩序

• 特質能力

• 喜歡從事

• 整理規劃數字、資訊、檔案、財務等等

■ 財務金融、會計出納、公務員、資訊處理人員、物流管理等

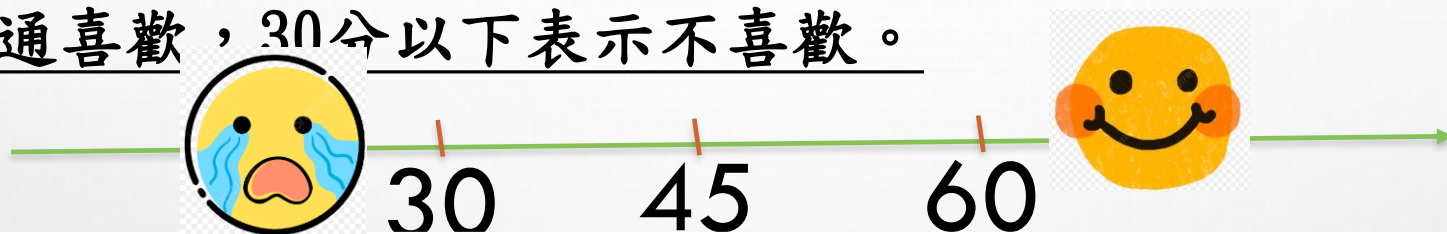
• 相關職業

• 合適學群

• 管理學群、財經學群

# 興趣分數

- 本量表共計180題，全量表由6個類型的分量表組成，每種類型有30題，全答「非常喜歡」可得90分，全答「喜歡」得60分，全答「不喜歡」也有30分。因此可推測：60分以上表示明確喜歡此類型，45分上下表示普通喜歡，30分以下表示不喜歡。



## 大學入學考試中心興趣量表結果報告書

施測

微笑高中 興趣量表研習\_北一場班 40號

興趣分數：實用型 R=23 研究型 I=40 藝術型 A=30 社會型 S=60 企業型 E=49 事務型 C=34

興趣代碼： SEI \_\_\_\_\_ 抓週三碼： SIC

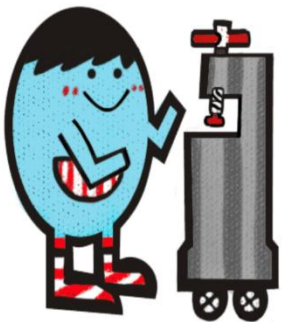
區分值：9.25 你的區分值高，六興趣類型區分明顯，測驗結果穩定值得參考。

諧和度：3 諧和度顯示你的興趣代碼在未來隨著成長會有些變化。

# 興趣代碼 VS 抓週三碼 (實際狀態) VS (期待理想狀態)

- **興趣代碼**：取前面三個高分的興趣類型代表這個人的「興趣組型」。並由高分到低分以類型的英文字母排列表示之，稱做「興趣代碼」。
- 三碼、雙碼、單碼
- 如果兩碼之間分數相差不到5分，則兩碼的位置也可以互換。(如SIA SAI)
- 如果你的前兩碼或一碼分數特別高，且次一碼偏低，你就傾向雙碼型或單碼型，表示你特別具有該碼特徵。\*代表你是雙碼或單碼。如 SI\* 或A\*\*
- **抓週三碼**：學生自己在生涯上的期望，等同「我的職業憧憬」。

1



情緒穩定、有耐性、坦誠直率，寧願行動不喜多言，喜歡在講求實際、需要動手環境中從事明確固定的工作，依既定的規則，一步一步地製造完成有實際用途的物品。對機械與工具等事較有興趣，生活上亦以實用為重，眼前的事重對未來的想像，比較喜歡獨自做事。

3



坦人和善，容易相處，關心自己和別人的感受，喜歡傾聽和了解別人，也願意付出時間和精力去解決別人的衝突，喜歡教導別人，並幫助他人成長。他們不愛競爭，喜歡大家一起作事，一起為團體盡力。交友廣闊，關心別人勝於關心工作。

5



直覺敏銳、善於表達和創新。他們希望藉文字、聲音、色彩或形式來表達創造力和美的感受。喜歡獨立作業，但不要被忽略，在無拘無束的環境下工作效率最好。生活的目的就是創造不平凡的事務，不喜歡管人和被人管。和朋友的關係比較隨興。

2



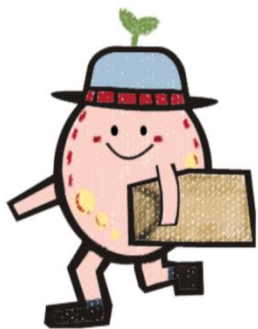
善於觀察、思考、分析與推理，喜歡用頭腦依自己的步調來解決問題，並追根究底。他不喜歡別人給他指引，工作時也不喜歡有很多規矩和時間壓力。做事時，他能提出新的想法和策略，但對實際解決問題的細節較無興趣。他不是在乎別人的看法，喜歡和有相同興趣或專業的人討論，否則還不如自己看書或思考。

4



個性謹慎，做事講求規矩和精確。喜歡在有清楚規範的環境下工作。他們做事按部就班、精打細算，給人的感覺是有效率、精確、仔細、可靠而有信用。他們的生活哲學是穩紮穩打，不喜歡改變或創新，也不喜歡冒險或領導。會選擇和自己志趣相投的人成為好朋友。

6



精力旺盛、生活緊湊、好冒險競爭，做事有計畫並立刻行動。不願花太多時間仔細研究，希望擁有權力去改善不合理的事。他們善用說服力和組織能力，希望自己的表現被他人肯定，並成為團體的焦點人物。他不以現階段的成就為滿足，也要求別人跟他一樣努力。

## 開始興趣測驗

第一部分

第二部分

第三部分

完成測驗

「抓週」的獻禮：六個生涯錦囊。曾經，每個龍的傳人到了「週歲」就行「抓週」儀式，目的在確定今生志向。行儀時，在嬰兒眼前擺尺、算盤、文房四寶.....。抓尺，今生是匠人；抓算盤，則為商賈....。現在若以下面六個生涯錦囊決定生涯方向，只考慮自己的才華和志趣的話，你會選那個錦囊來實現生涯夢？下面那一種最能代表你自己？請回答最後三個問題。

下面六個圖中，你最想要的是那一個？



選完最想要的，從五個圖再抓一個你想要的，你會選那一個？



選完兩個最想要的，從四個圖再抓一個你想要的，你會選那一個？



# 抓週三碼

# 諧和度

- 諧和度：興趣代碼（目前特質-現實）與抓週三碼（生涯期望-理想）相同的程度，表示現實與理想是否貼近。諧和度高者有著較為成熟的生涯認知，興趣特質在成長中不易改變。
- 如果不一致時，不要忽視，請仔細地想想你在選擇「抓週」的理由。
- 數值：諧和度代表興趣代碼和抓週三碼相同程度的高低
  - 5 或 6 等級表示諧和度高，即個人興趣類型較為穩定；
  - 4 等級表示諧和度中上，
  - 3 或 2 等級表示諧和度普通；
  - 0 或 1 等級表示諧和度低。

# 區分值

- 區分值：區分值表示興趣組型分化和清晰的程度，高者生涯發展歷程可能較明確而穩定，低者有較多變異情況。若側面圖的曲線呈平坦狀，則區分程度小，若有高峰有低谷，則區分程度大。

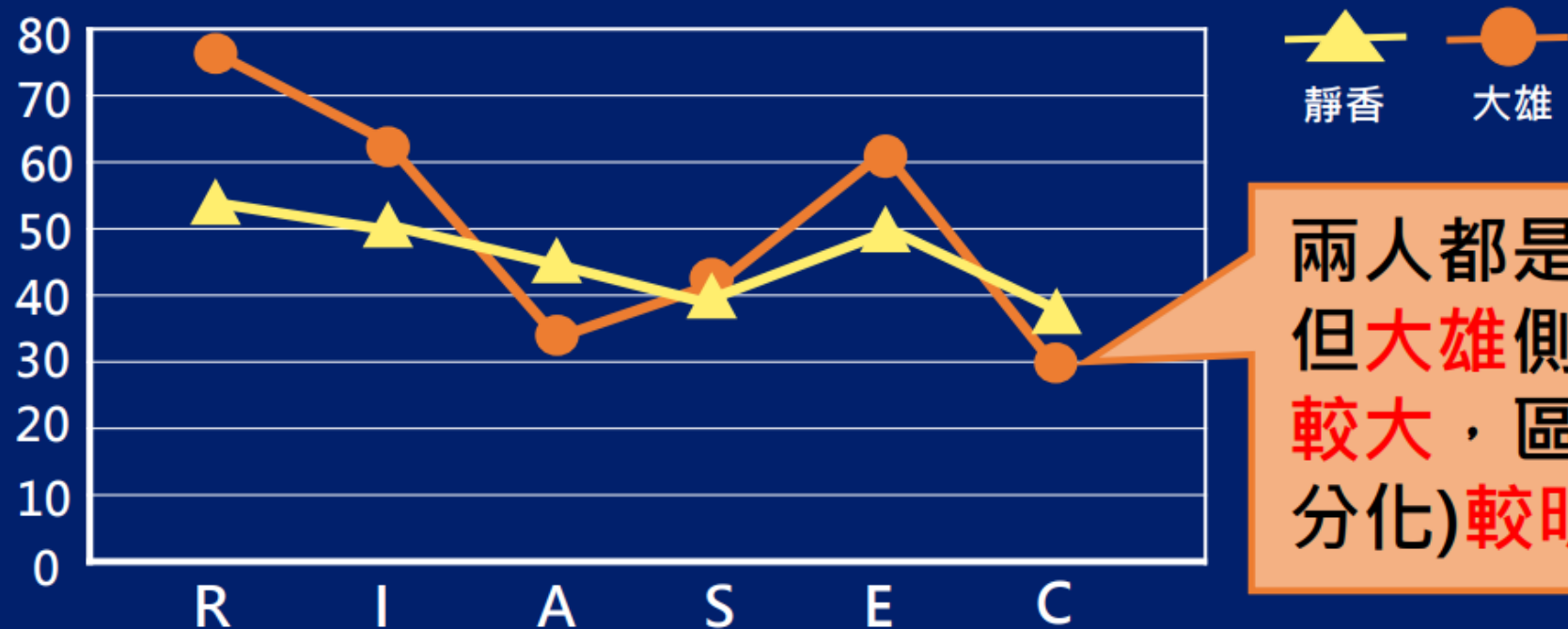
$$D = \frac{1}{2} \left( X_1 - \frac{X_2 + X_4}{2} \right)$$

$X_1$ =最高分數， $X_2$ =次高分數， $X_4$ =第四高分

- 結論：興趣分數間差值越大、區分值越高，興趣特質愈鮮明。  
區分值<3，若你的區分值過低，興趣差異小。

# 區分值

	R	I	A	S	E	C	區分值
大雄	75	62	36	41	60	30	11.75
靜香	52	50	45	39	49	38	2.25



兩人都是RIE，  
但大雄側面圖起伏  
較大，區分值(興趣  
分化)較明顯。

**興趣代碼SEI** 我是規劃訓練的教育家，我是有效能的助人者

工作熱情來自良好行政與溝通效能，從事教學或服務工作  
做事風格重視他人感受，善於激勵群體共同為工作目標邁進  
擅於凝聚人群共識、激勵人心；不擅於儀器操作

工作環境喜歡在有願景、使命及發展理念的教育機構或非營利組織中工作

做決定時會考慮他人的最大效益，或團體的最大福祉來做決定

與人相處善於溝通、團隊領導，很有人緣，願意主動關心他人

喜歡參與活動有公益活動、菁英高峰會、鄉親校友會、扶輪社、獅子會、活動發起人  
心之所向希望透過有效的教育，讓人們有更好的發展，激發潛能實現自我

可能喜歡選擇的組別：社會組

有興趣的學類：人文社會, 人類民族, 健康照護, 公共衛生, 成人教育, 特殊教育, 科技教育

喜歡的職業：公共衛生人員, 社會/心理/教育研究員, 科技/醫藥行銷, 管理顧問, 醫療保健人員

列印日期：112.01.05



興趣分數



興趣光譜



學群地圖



生涯交通圖

列印結果

# 興趣光譜



興趣光譜將6個大六碼與30個小六碼依據Holland理論圍成一圓，小六碼間越接近的代表它們的興趣特質越相似，距離越遠代表越不相似。

- 請你點選你的興趣亮點(紅色標籤)，系統會告知你的特質與生涯發展。
- 你點選任一興趣標籤，系統會告知該區塊特質與生涯發展。
- 點選光譜中心點「我的興趣」，可看到專屬於你的興趣解釋。

# 從興趣量表結果連結探索大學學群(班群)

## 學群地圖

結果報告書 > 學群地圖

結果報告書



興趣分數



興趣光譜



學群地圖

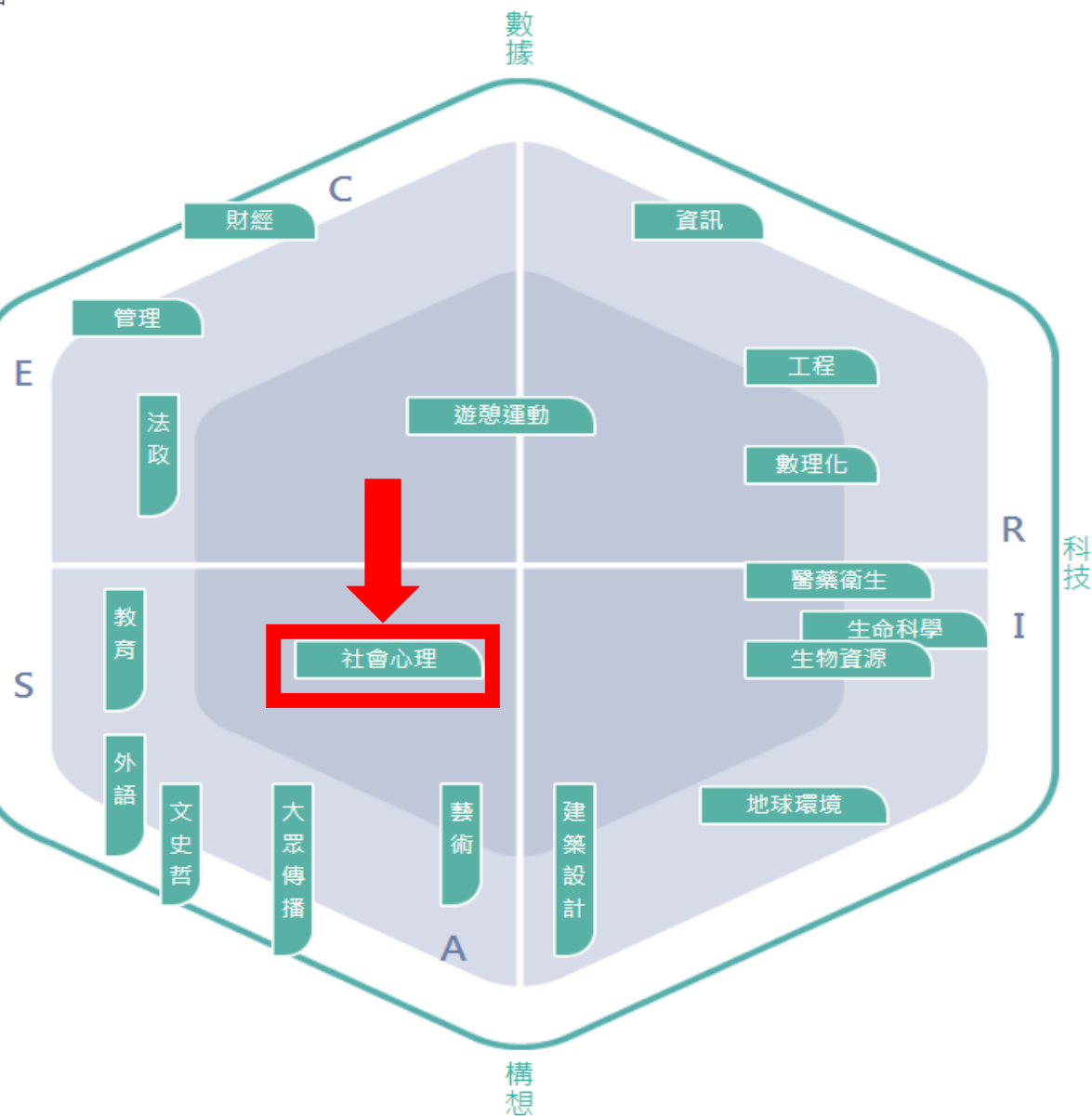


生涯交通圖

列印結果

社會組

人文



理工

自然組

生醫

中心思想為對人的關懷，著重社會結構及社會現象的觀察與分析，研究人類心智行為形成成因與表現，並提供助人專業訓練，以提升眾人的生活福祉。



[我想看更多...](#) 大學選才與高中育才輔助系統

學習內容	著重社會系統與社會學的學習，及個體內在心理歷程的探究為核心，包含，採用量化、質性方法，進行個人或社會現象的分析理解。
主要學類	心理 社會學 社會工作 人類民族 兒童家庭 宗教 輔導諮商
知識領域	心理學 社會人類 哲學宗教 治療諮商
高中學科	國文、英文、公民與社會
多元能力	合作協調 邏輯推理 說服推廣 社會覺察 教學培訓 助人服務 養育照顧 閱讀理解 口語辨識 口語表達 寫作表達 外語能力
興趣類型	S型 SA型 SE型 SI型 ES型
生涯發展	諮商心理師、臨床心理師、社會工作師、觀護人、社會福利人員、宗教神職人員、醫療 照護人員、市場調查人員、社會或心理研究員

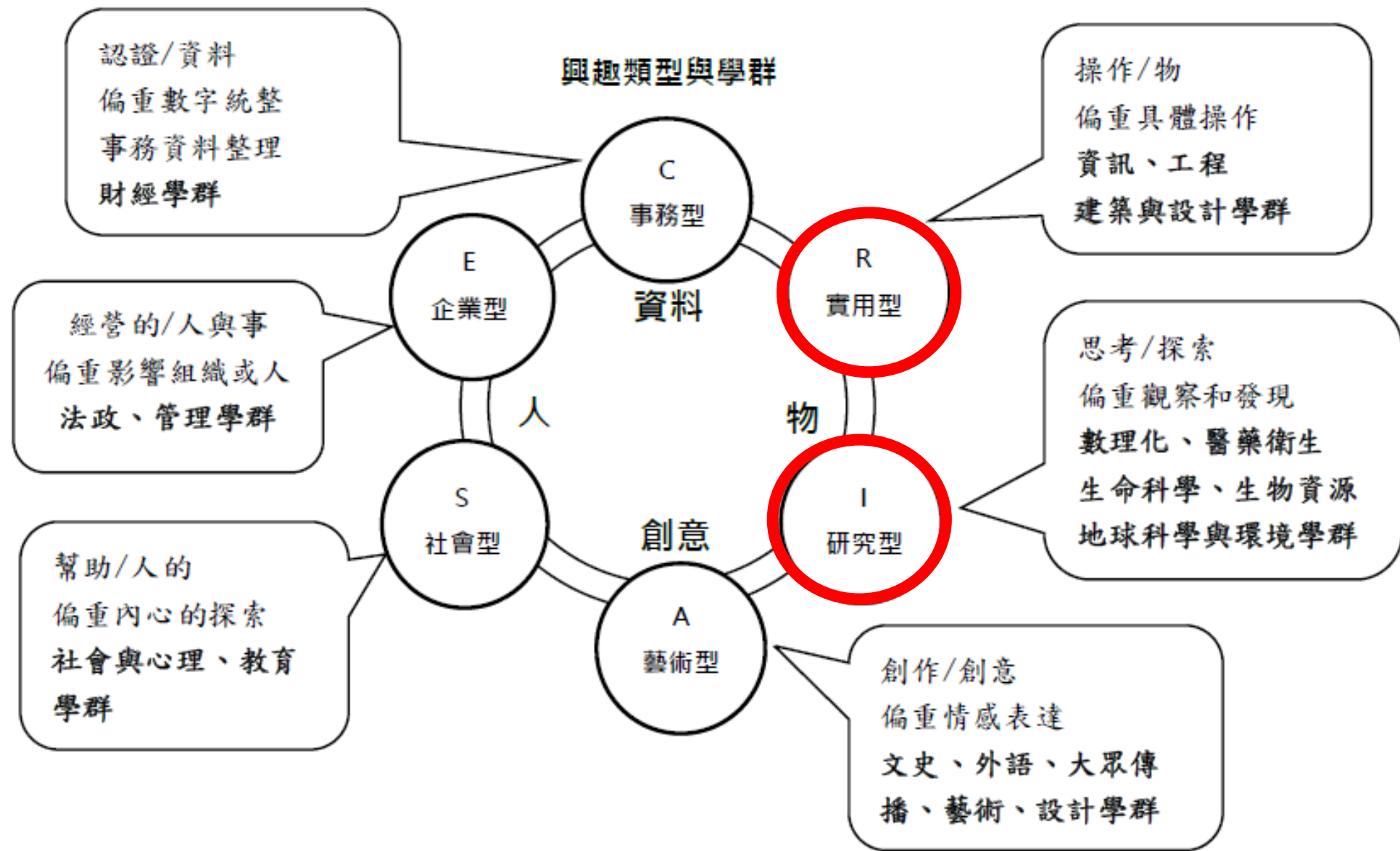


## 心理

心理學是一門研究人類認知、情感及行為的科學，兼具科學與人文的特色。由不同層次（如細胞分子層次、個人層次、群體層次或文化層次）、不同的分析面向（如共同面向、差異面向、異常面向）探討人類的心智活動機制。學習內容為心理學在各面向上的基礎知識，例如：性格、認知、發展、生理心理、知覺等領域，以及學習如何使用各種質化與量化的方法來探究人類的心智運作與行為模式。適合具備「閱讀、語文、計算、助人、抽象與數字推理」等能力，以及「與他人合作、有親和力、能主動與他人社交、關心他人，並自我肯定、樂意探究新事物」等心理特質，並能夠做批判性閱讀及寫作的人。重視的高中課程：英語文、國語文、數學、生物 重視的大學知識：數學、醫學、心理學、社會人類、治療諮商 重視的多元能力：閱讀理解、口語表達、寫作表達、外語能力、創造力 邏輯推理、近觀細察、社會覺察、說服推廣、助人服務 養育照護 適配的興趣代碼：(SI)、(IS)、(SA)、(SE)



## 興趣類型與學群



# 網路資源-COLLEGO興趣學群/學類



大學選才

高中育才

焦點話題

最新消息

搜尋

常見問與答

登入

## 探索興趣類型

透過興趣特質可找到適合的學群、學類。請依您的興趣特質，點選特定興趣（一至兩項），系統將提供該興趣碼說明，並即時顯示與此興趣較為契合的學群、學類。



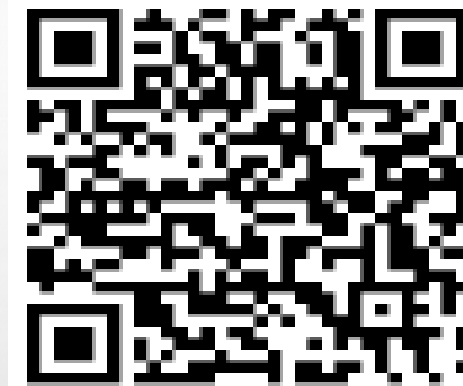
## 科技創意(IA)

好奇心強，樂於嘗試新鮮事務；喜歡觀察、思考，探討理論或科學的問題，能在研究發展新的理論模式或策略有好的表現。工作時會找出問題重點及提出解決方案，觀察紀錄別人的工作方式，喜歡規劃，但對實際解決問題的細節較無興趣，工作和思考學習的過程中不喜歡被打擾。喜歡自在的生活，不喜歡時間壓力，也不喜歡過多的責任或干預。適合擔任幕僚或顧問的角色，能替別人解決工作上的問題。喜歡獨立作業，不喜多言但會適時提出建言，為人隨興而致，心中雖有堅持卻遇到爭執時會為配合而妥協。有時可能因思慮過多而難下決定。

對應之學群

對應之學類

- 生命科學
- 生物科技
- 地球科學
- 數學
- 環境工程
- 生物資訊
- 食品營養
- 自然科學
- 大氣科學
- 園藝
- 生態
- 化妝品
- 海洋科學
- 視光
- 媒體設計
- 生化
- 牙醫
- 植物保護
- 農藝
- 動物科學
- 食品生技
- 語療聽力
- 資訊工程
- 化學



<https://collego.edu.tw/Learningplan/inter>

# 網路資源-I-OH

**IOH**  
Democratizing  
Personal Experience

熱門關鍵字：高中班群怎麼選、特殊選才申請、繁星推薦

選系先探索 18 學群 全台校系總覽 熱門專欄 教授談科系 碩博校系總覽 海外留學 僑外專區 關於 IOH 全職招募

請輸入學校、學系名稱  搜尋

## 輸入你的興趣代碼 探索未來

開始探索

在選組、選系前，你夠瞭解自己嗎？心理學家 **John Holland** 編制了何倫碼測驗，將人格與興趣結合，區分成實用型 (R)、研究型 (I)、藝術型 (A)、社會型 (S)、企業型 (E)、事務型 (C) 六種特質。還不知道自己想做什麼？

你可以根據「大考中心興趣量表測驗結果」，輸入「興趣代碼」中前 2 碼來探索科系 (例：我的興趣代碼是 IES、EIS、ISE，可以試著輸入 IE、EI、IS 看結果)

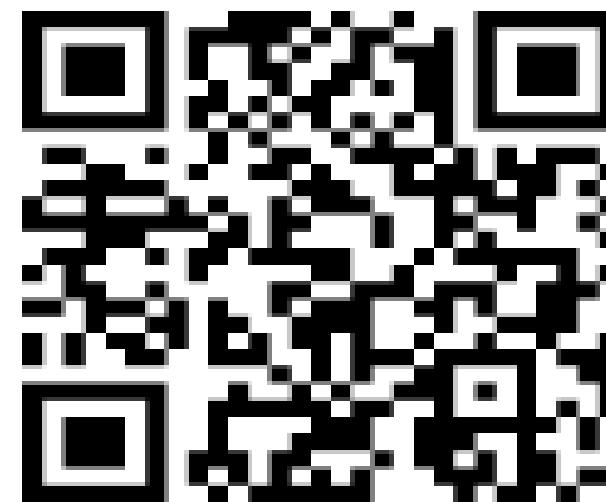
**實用型 (Realistic)：**行動、耐性、技術  
你偏好倚靠雙手實作，從事務實、需要操作機械的工作

**研究型 (Investigative)：**觀察、分析、邏輯  
你喜歡依據理論與資訊行動，樂於追根究底解決問題

**藝術型 (Artistic)：**創作、感性、想像  
你不循規蹈矩、獨立自主、富有創意，對事物有敏銳的感受力

**社會型 (Social)：**合作、協助、護理  
你喜歡與人合作的環境，擅長輔助、救治、協助他人

**企業型 (Enterprising)：**領導、談判、策略  
你偏好競爭的環境，喜歡說服、銷售與宣傳



[https://ioh.tw/holland\\_codes](https://ioh.tw/holland_codes)

# 經驗分享與討論

- 課諮老師

- 導師