



ET7000G

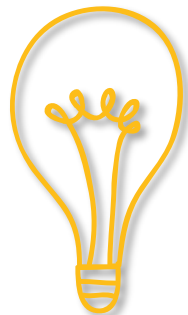
TRAINING

# 資訊講桌開啟流程

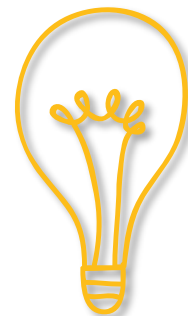
新北市立樹林高級中學

01

# 確認教室講桌型號



捷達



沛騰

## ET7000G

校內設有三款資訊講桌，此型號需要使用**磁扣**開啟總電源

02

# 開機

1. 以磁扣感應**A區**，開啟電腦[如無法開啟，檢查電源]
2. 按**AUTO簡報模式B區**一按全開模式，自動開啟電腦、投影機





## 設備沒啟動

請忽略面板燈號

如果按下**AUTO**，部份設備沒有開啟，請直接在**C區**操作



# 03

## 外接訊號\_右側外接面板

1. 若教師自備筆電或使用DVD播放器時，  
**連接右側面板-訊號線(VGA)，並切換訊號源(NB)。**
2. 自備麥克風與隨身碟等



# 04 關機

直接以磁扣感應A區，自動關閉所有設備



