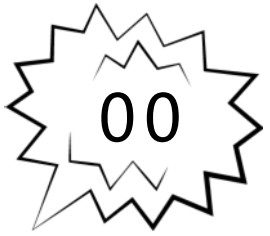


# 設備介紹

TRAINING





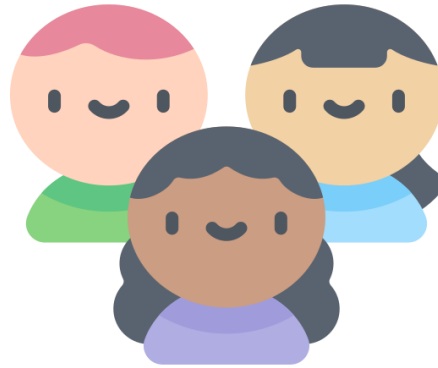
## 相關設備



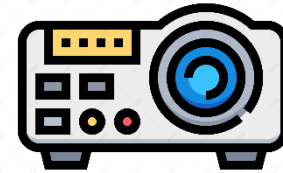
電腦硬體



資訊講桌



資訊股長



投影機



網路交換器

**！資訊股長最重要！請好好保護班級設備**

01

## 電腦硬體

電腦主機

鍵盤/滑鼠

USB孔

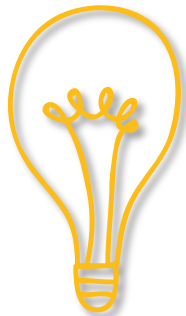
光碟機



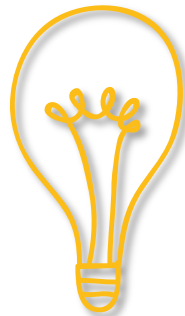
使用上有問題或需報修，請洽資訊組  
若人為損壞情形，班級須負起賠償責任

02

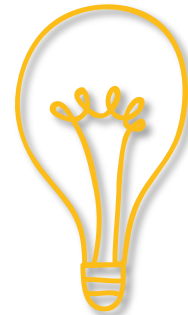
## 三款資訊講桌



捷達



沛騰



ET7000G

請資訊股長確實了解各班使用的講桌 **開/關機的操作步驟**

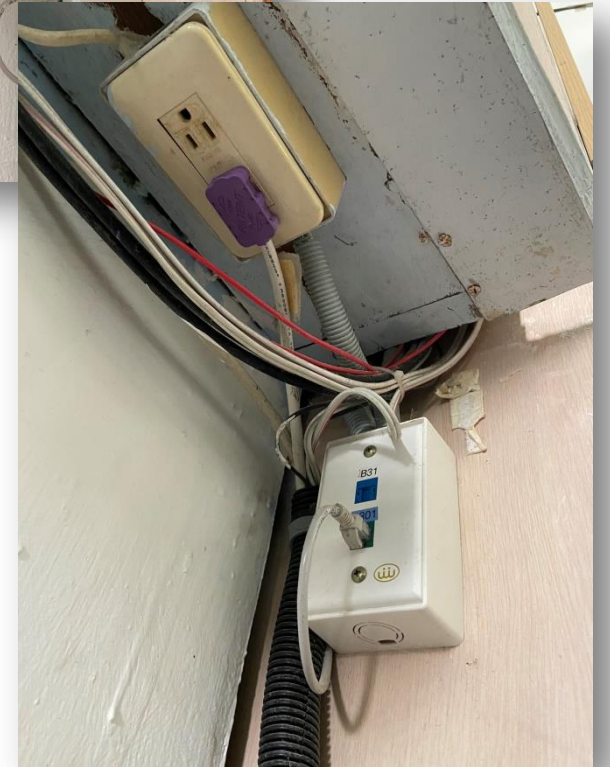
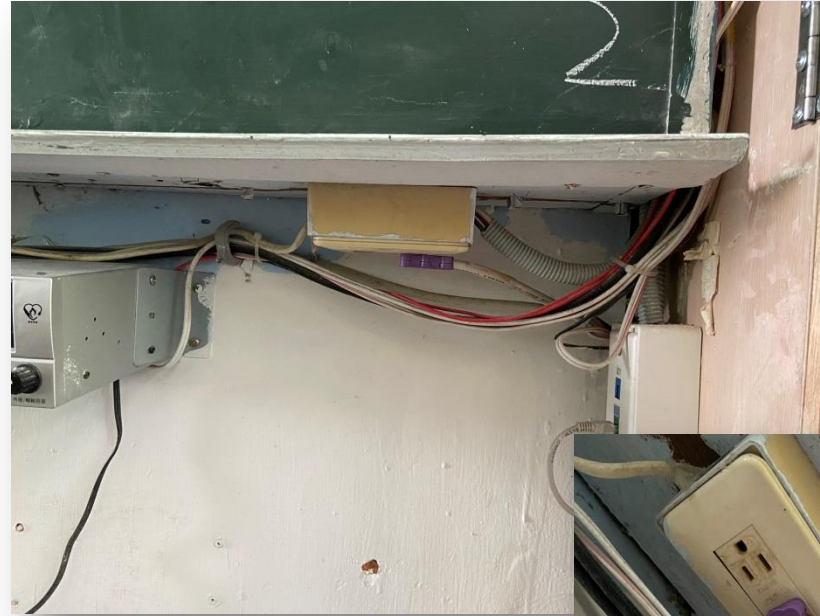
**！ 絕大多數問題都來自操作問題 ！**



## 講桌無反應時



1. 檢查插頭有無鬆脫
2. 檢查總電源有無開啟
3. 拔除電源，30秒後再接上，  
再依照正常步驟開機

➤ 講桌開啟，電腦沒開...  
請手動開機



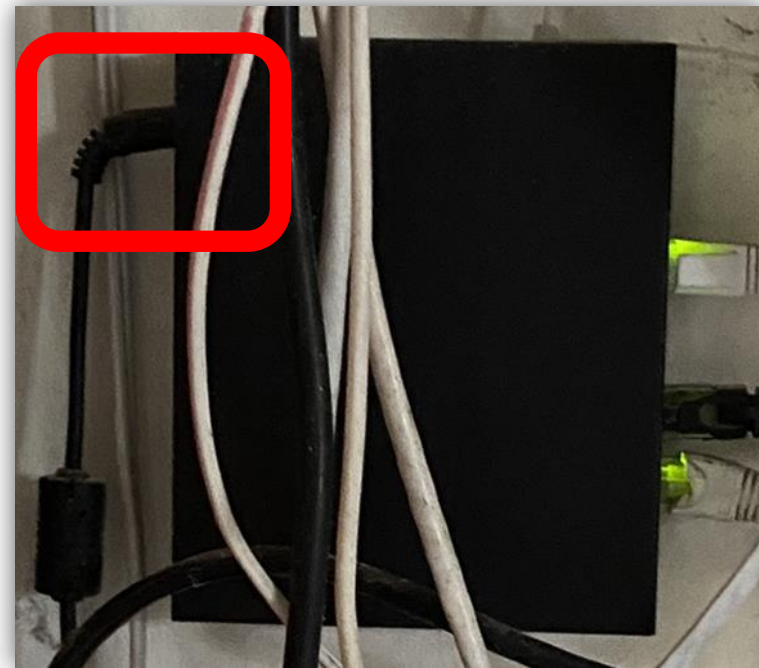


## 2-2 投影畫面

1. 檢查講桌、電腦及投影機有無開啟
2. 檢查投影訊號來源
  - 1) 使用內建電腦：於控制面板點選 PC/老師電腦
  - 2) 教師自帶電腦：選擇外接的選項(ex: NB/外接訊號/VGA)
3. 沒畫面：電腦或投影2者若有1沒畫面
  - 1) 快捷鍵：Win+P  + 
  - 2) 同步顯示

## 2-3 網路問題

1. 找到網路交換器 (在牆上)
2. 拔除電源線, 等待 10 秒
3. 重新插入電源



僅國中部

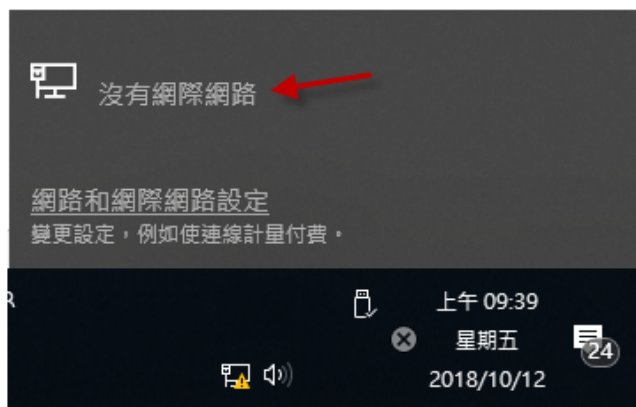
狀態

網路狀態



無網際網路存取

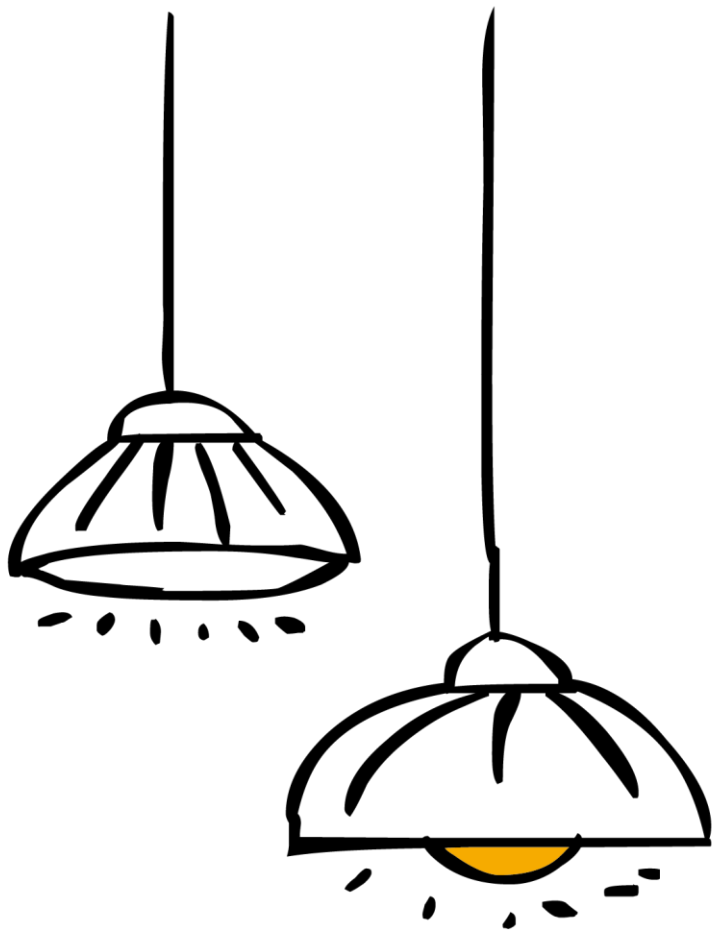
您的裝置已連線, 但您可能無法存取網路上的任何項目。若使用的行動數據方案受限, 您可將此網路設定為計量付費連線或變更其他內容。



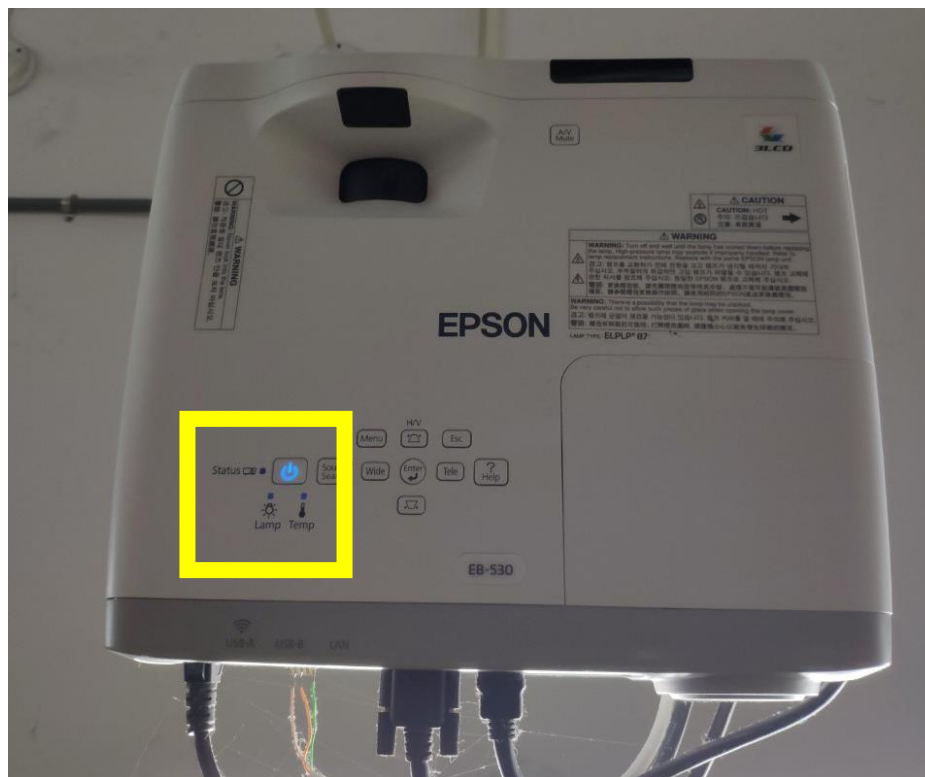


03

# 投影機



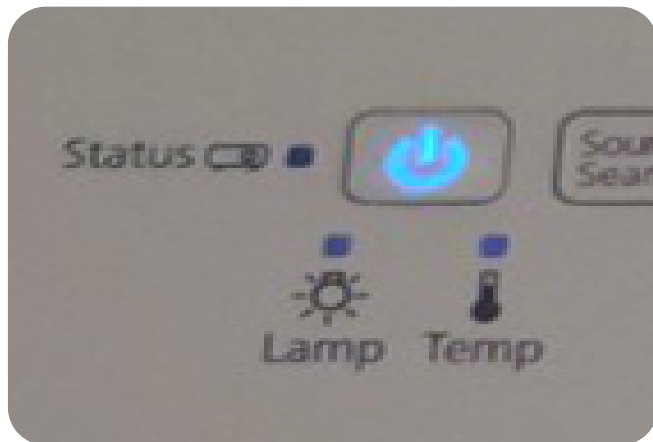
## 電源鍵的燈號 恆亮 [待機狀態]



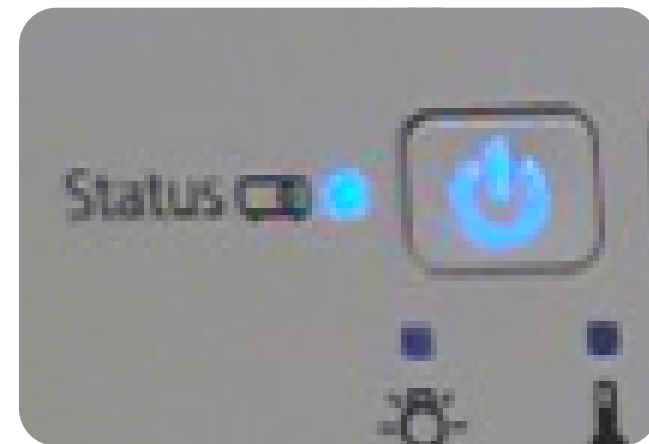
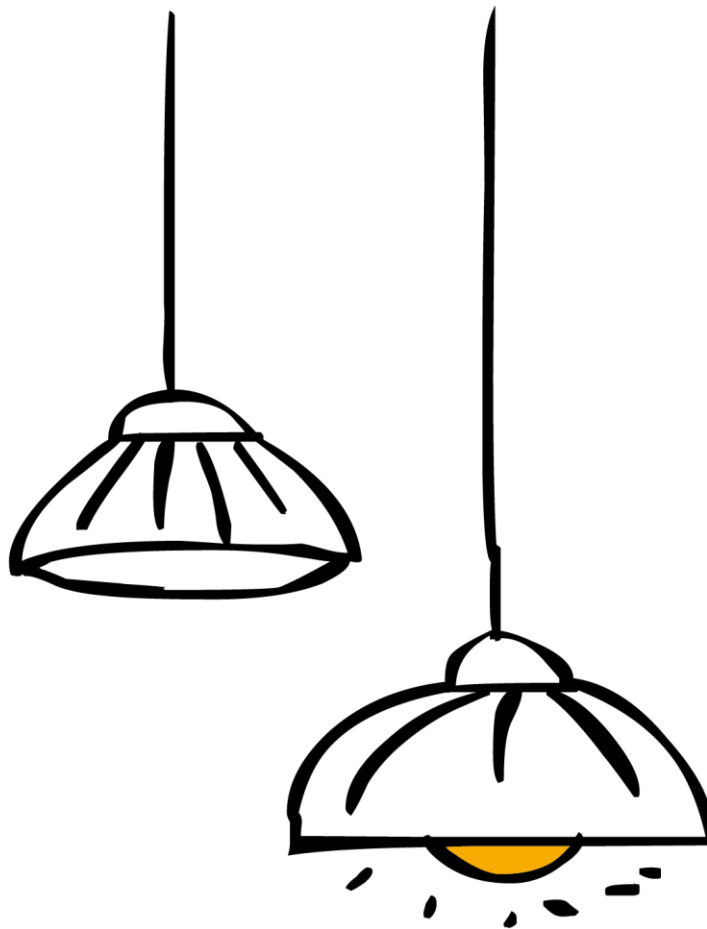




## 3-1 投影機



待機中  
狀態燈會熄掉



使用中  
狀態燈會亮著

**\*若無法從講桌開啟，請使用遙控器\***

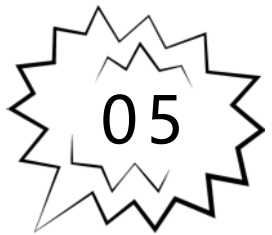
04

## 投影布幕



開關在黑板右上方側面

**\*資訊講桌無法控制投影布幕\***



## SOS



### 資訊講桌無法正常使用之流程



資訊股長確認並依步驟排除問題



有使用上之問題或報修，請洽資訊組

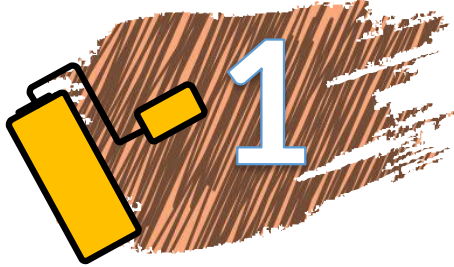


若臨時發現故障，請先至設備組借資訊車，  
避免影響該課程的進行



06

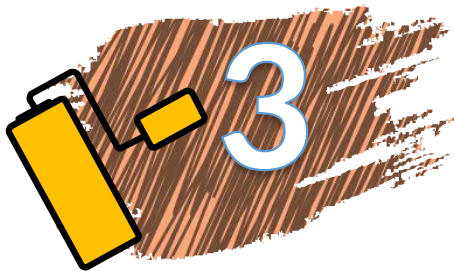
## 注意事項



各班負責人，每天確時檢查設備狀態放學記得關機。



如果有人**為損壞**情形，班級須負起賠償責任。



資訊講桌為教學設備，禁止學生未經過老師同意使用，  
嚴禁遊戲與安裝軟體，違者與資訊股長記警告處份。

